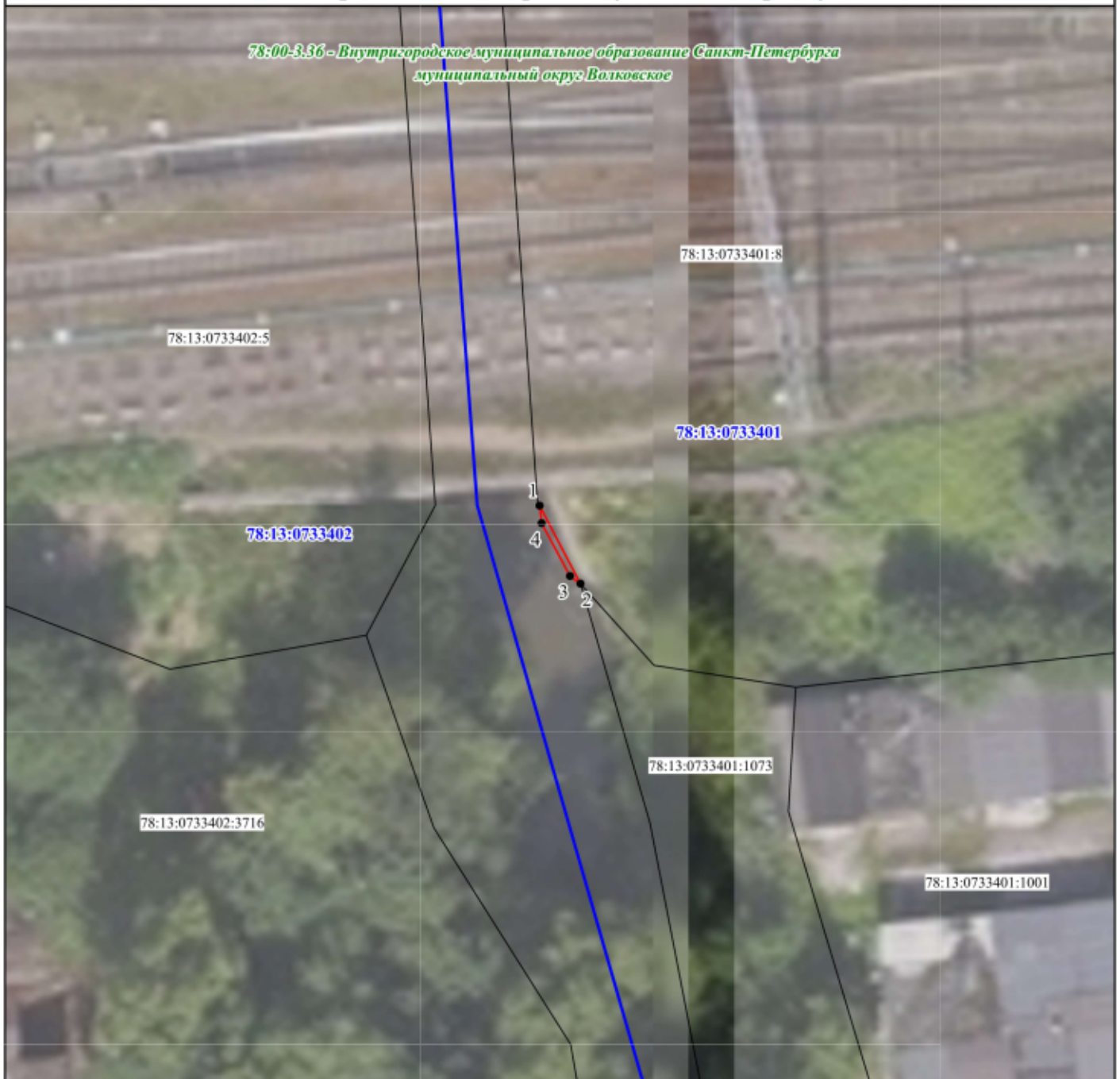


ГРАФИЧЕСКОЕ ОПИСАНИЕ МЕСТОПОЛОЖЕНИЯ ГРАНИЦ ПУБЛИЧНОГО СЕРВИТУТА для строительства линейных объектов инфраструктуры, реконструкции объектов инфраструктуры по объекту «Строительство пассажирской станции Волковская Октябрьской железной дороги», в границах кадастрового квартала с номером 78:13:0733401

Схема расположения границ публичного сервитута



Условные обозначения:

Масштаб 1:300

- 1 - обозначение характерной точки проектной границы публичного сервитута
 - (red) - проектная граница публичного сервитута
 - (blue) - граница кадастрового квартала
 - (black) - граница земельного участка, сведения о котором внесены в ЕГРН
- 78:13:0733401:1073 - обозначение земельного участка, сведения о котором внесены в ЕГРН
- 78:13:0733401** - обозначение кадастрового квартала
- 78:00-3.36** - учетный номер внутригородского муниципального образования

ГРАФИЧЕСКОЕ ОПИСАНИЕ МЕСТОПОЛОЖЕНИЯ ГРАНИЦ ПУБЛИЧНОГО СЕРВИТУТА
 для строительства линейных объектов инфраструктуры, реконструкции объектов
 инфраструктуры по объекту «Строительство пассажирской станции Волковская Октябрьской
 железной дороги», в границах кадастрового квартала с номером 78:13:0733401

Описание границ публичного сервитута

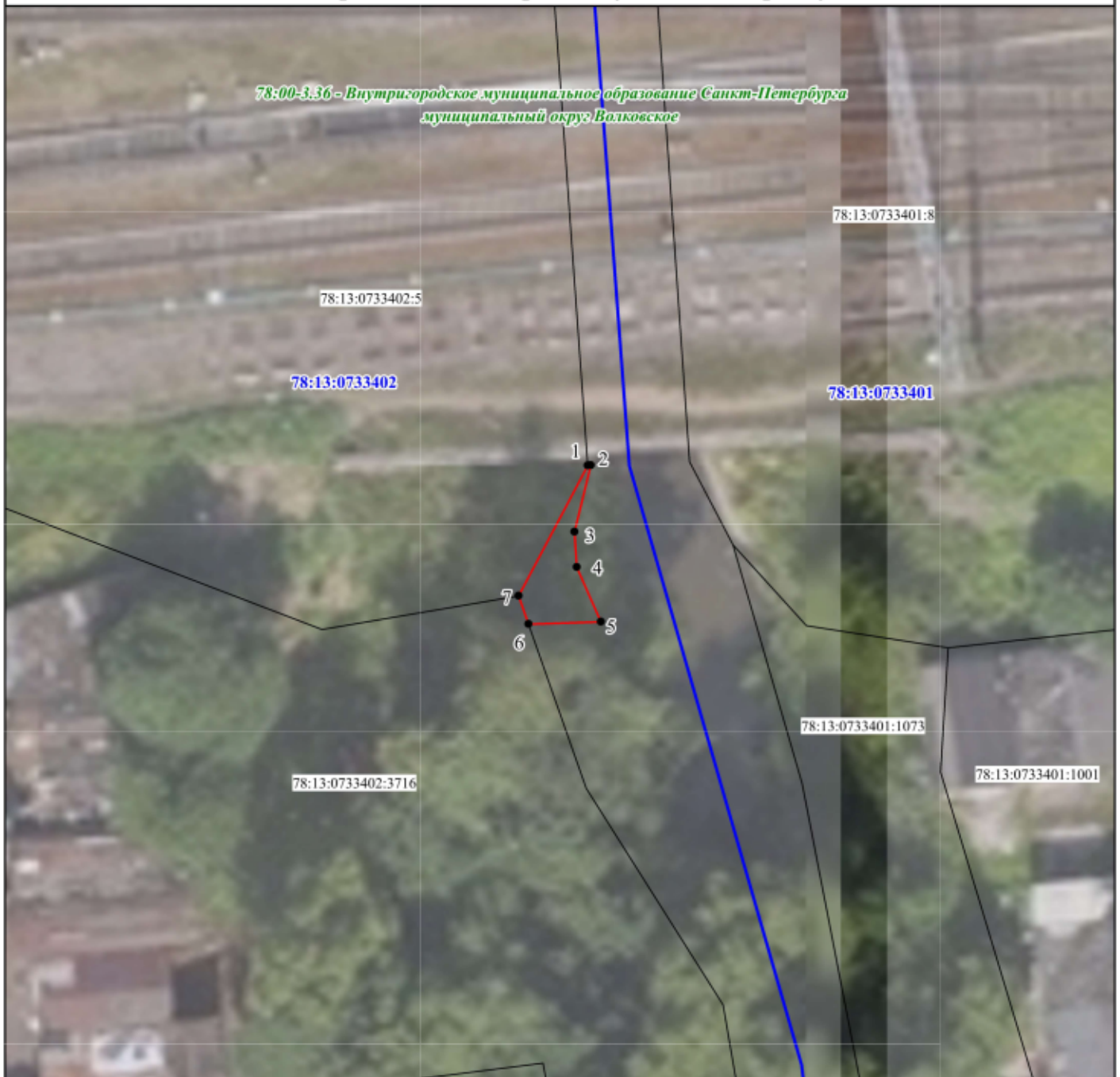
Местоположение земельного участка (публичного сервитута)	Российская Федерация, г. Санкт-Петербург, внутригородское муниципальное образование Санкт- Петербурга муниципальный округ Волковское
Система координат	СК-1964
Площадь	1 кв.м.

Перечень характерных точек

Обозначение характерных точек границ	Координаты, м		Метод определения координат характерной точки	Средняя квадратическая погрешность положения характерной точки (Mt), м
	X	Y		
<i>1</i>	<i>2</i>	<i>3</i>	<i>4</i>	<i>5</i>
1	89752,10	115943,96	Аналитический метод	0.10
2	89748,20	115946,02	Аналитический метод	0.10
3	89748,59	115945,50	Аналитический метод	0.10
4	89751,22	115944,06	Аналитический метод	0.10
1	89752,10	115943,96	Аналитический метод	0.10

ГРАФИЧЕСКОЕ ОПИСАНИЕ МЕСТОПОЛОЖЕНИЯ ГРАНИЦ ПУБЛИЧНОГО СЕРВИТУТА
для строительства линейных объектов инфраструктуры, реконструкции объектов инфраструктуры
по объекту «Строительство пассажирской станции Волковская Октябрьской железной дороги»,
в границах кадастрового квартала с номером 78:13:0733402

Схема расположения границ публичного сервитута



Условные обозначения:

Масштаб 1:300

- 1 - обозначение характерной точки проектной границы публичного сервитута
- (red line) - проектная граница публичного сервитута
- (blue line) - граница кадастрового квартала
- (black line) - граница земельного участка, сведения о котором внесены в ЕГРН

78:13:0733401:1073 - обозначение земельного участка, сведения о котором внесены в ЕГРН

78:13:0733402 - обозначение кадастрового квартала

78:00-3.36 - учетный номер внутригородского муниципального образования

ГРАФИЧЕСКОЕ ОПИСАНИЕ МЕСТОПОЛОЖЕНИЯ ГРАНИЦ ПУБЛИЧНОГО СЕРВИТУТА
 для строительства линейных объектов инфраструктуры, реконструкции объектов
 инфраструктуры по объекту «Строительство пассажирской станции Волковская Октябрьской
 железной дороги», в границах кадастрового квартала с номером 78:13:0733402

Описание границ публичного сервитута

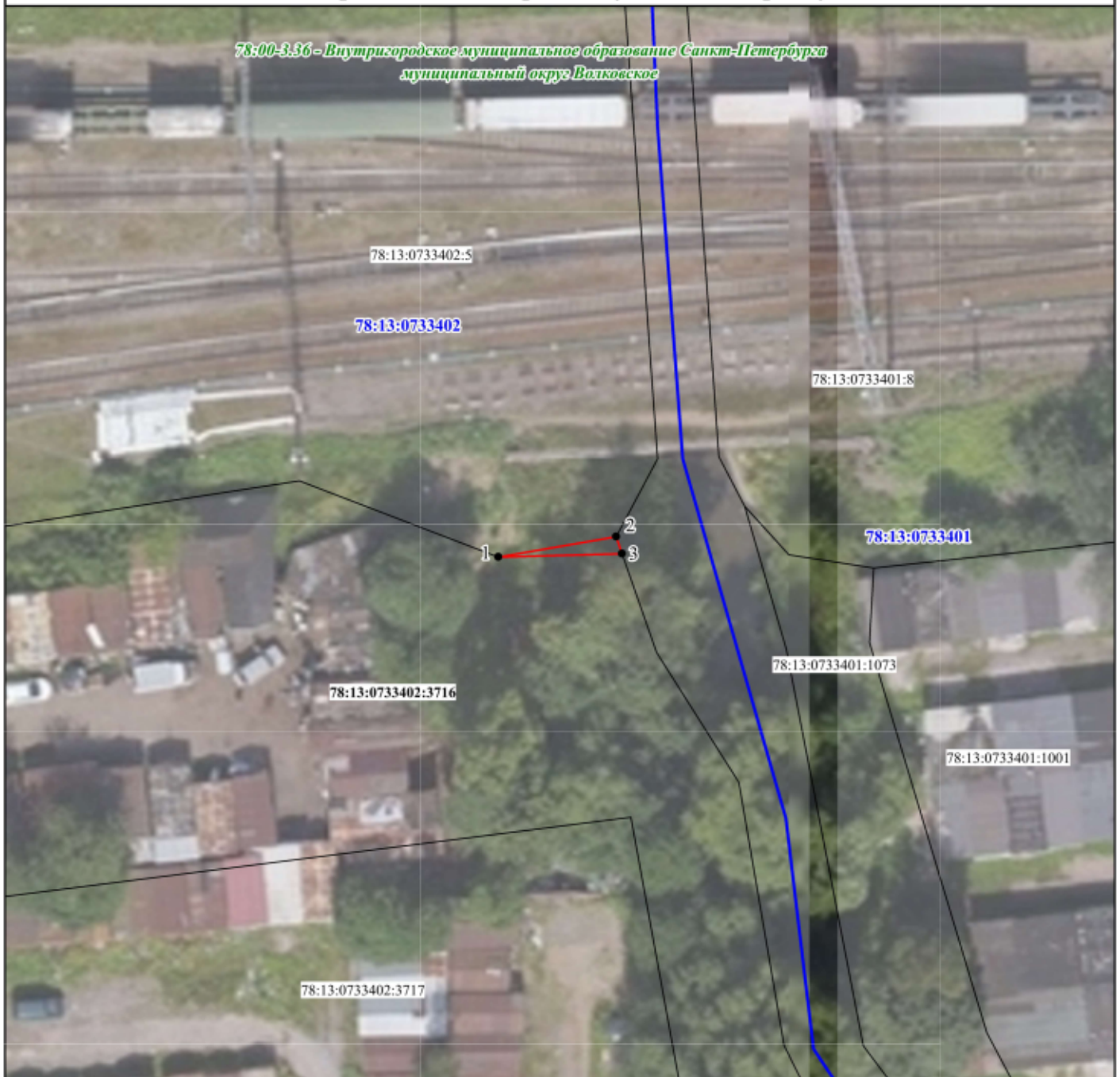
Местоположение земельного участка (публичного сервитута)	Российская Федерация, г. Санкт-Петербург, внутригородское муниципальное образование Санкт- Петербурга муниципальный округ Волковское
Система координат	СК-1964
Площадь	14 кв.м.

Перечень характерных точек

Обозначение характерных точек границ	Координаты, м		Метод определения координат характерной точки	Средняя квадратическая погрешность положения характерной точки (M_t), м
	X	Y		
<i>1</i>	<i>2</i>	<i>3</i>	<i>4</i>	<i>5</i>
1	89752,11	115938,74	Аналитический метод	0.10
2	89752,12	115938,89	Аналитический метод	0.10
3	89748,79	115938,10	Аналитический метод	0.10
4	89747,02	115938,22	Аналитический метод	0.10
5	89744,30	115939,45	Аналитический метод	0.10
6	89744,17	115935,83	Аналитический метод	0.10
7	89745,58	115935,32	Аналитический метод	0.10
1	89752,11	115938,74	Аналитический метод	0.10

ГРАФИЧЕСКОЕ ОПИСАНИЕ МЕСТОПОЛОЖЕНИЯ ГРАНИЦ ПУБЛИЧНОГО СЕРВИТУТА
для строительства линейных объектов инфраструктуры, реконструкции объектов инфраструктуры
по объекту «Строительство пассажирской станции Волковская Октябрьской железной дороги»,
на земельном участке с кадастровым номером 78:13:0733402:3716

Схема расположения границ публичного сервитута



Условные обозначения:

Масштаб 1:500

- 1 - обозначение характерной точки проектной границы публичного сервитута
- (red line) - проектная граница публичного сервитута
- (blue line) - граница кадастрового квартала
- (black line) - граница земельного участка, сведения о котором внесены в ЕГРН

78:13:0733402:3716 - обозначение земельного участка, сведения о котором внесены в ЕГРН

78:13:0733402 - обозначение кадастрового квартала

78:00-3.36 - учетный номер внутригородского муниципального образования

ГРАФИЧЕСКОЕ ОПИСАНИЕ МЕСТОПОЛОЖЕНИЯ ГРАНИЦ ПУБЛИЧНОГО СЕРВИТУТА
 для строительства линейных объектов инфраструктуры, реконструкции объектов
 инфраструктуры по объекту «Строительство пассажирской станции Волковская Октябрьской
 железной дороги», на земельном участке с кадастровым номером 78:13:0733402:3716

Описание границ публичного сервитута

Местоположение земельного участка (публичного сервитута)	Российская Федерация, Санкт-Петербург, муниципальный округ Волковское, Бухарестская улица, участок 32
Система координат	СК-1964
Площадь	7 кв.м.

Перечень характерных точек

Обозначение характерных точек границ	Координаты, м		Метод определения координат характерной точки	Средняя квадратическая погрешность положения характерной точки (Mt), м
	X	Y		
<i>1</i>	<i>2</i>	<i>3</i>	<i>4</i>	<i>5</i>
1	89743,84	115925,50	Аналитический метод	0.10
2	89745,58	115935,32	Аналитический метод	0.10
3	89744,18	115935,82	Аналитический метод	0.10
1	89743,84	115925,50	Аналитический метод	0.10